

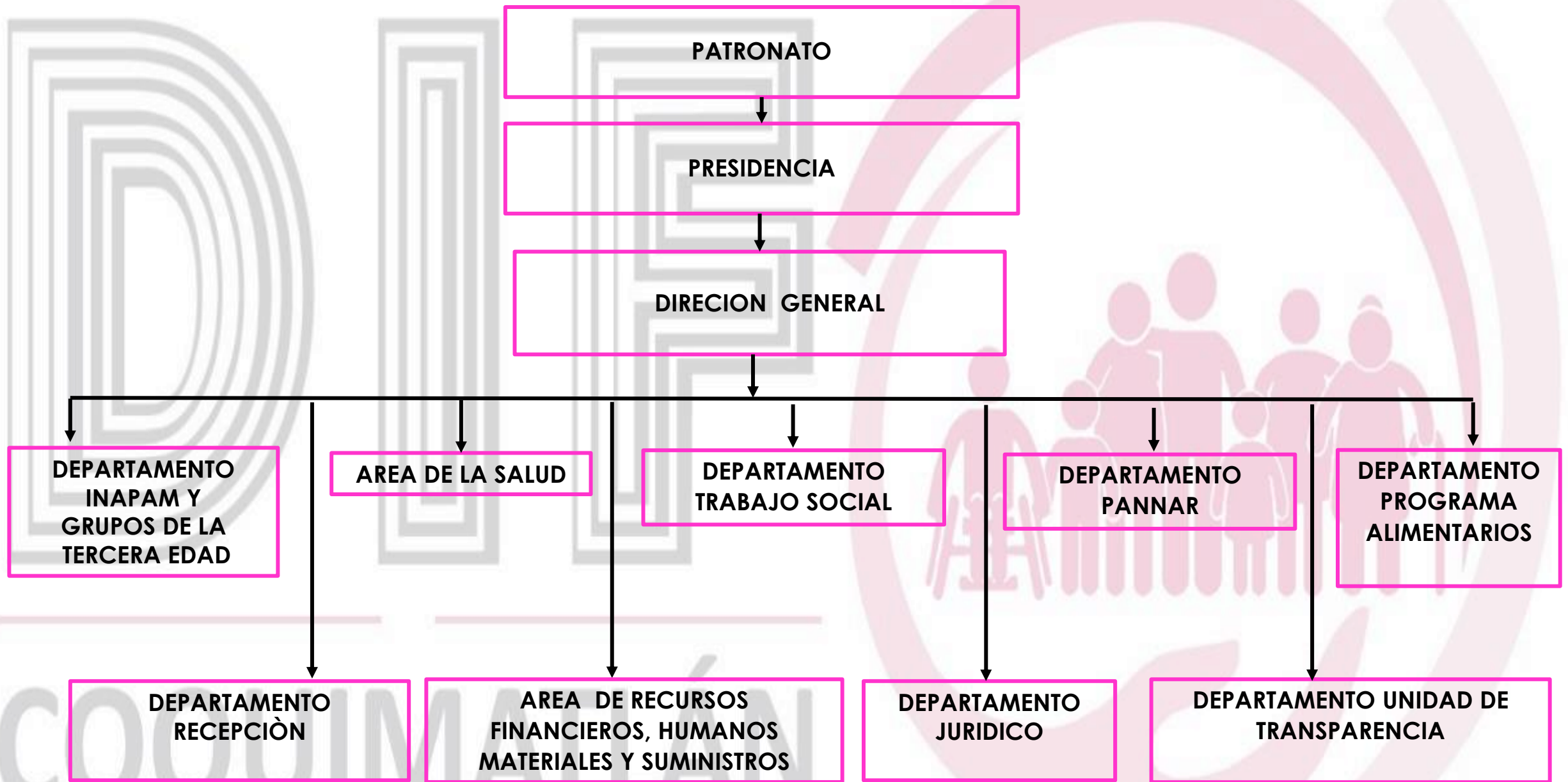
# **ESTRUCTURA ORGÁNICA COMPLETA**

**SISTEMA PARA EL DESARROLLO INTEGRAL DE LA FAMILIA  
DEL MUNICIPIO DE COQUIMATLÁN**

**DIF**  
**COQUIMATLÁN**



# ESTRUCTURA ORGÁNICA DEL DIF MUNICIPAL COQUIMATLÁN



# ESTRUCTURA ORGÁNICA PRESIDENCIA

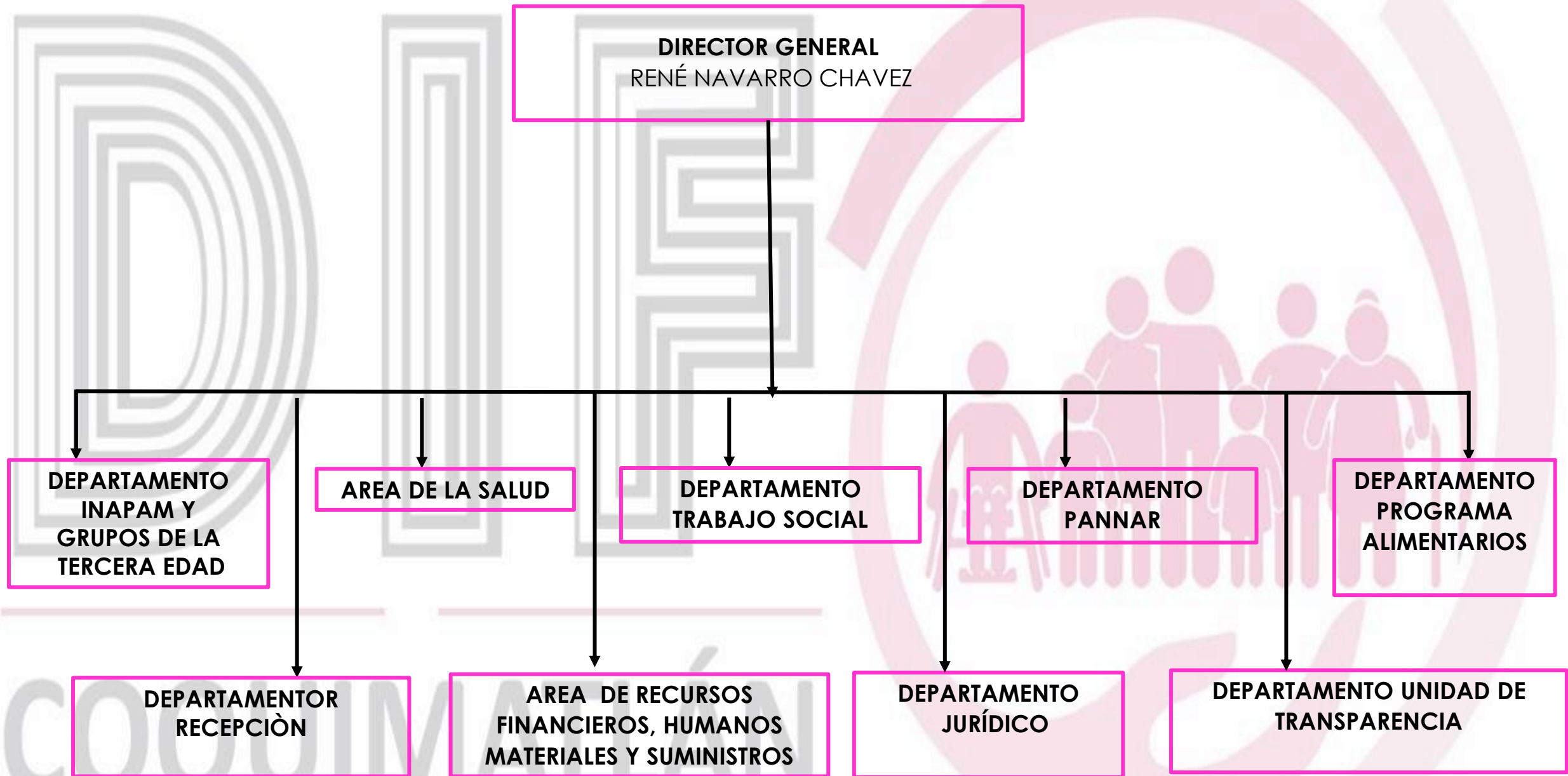
**PRESIDENCIA**  
WENDY ESPINOSA DE BENAVIDES

**DIRECIÓN GENERAL**  
RENÉ NAVARRO CHAVEZ

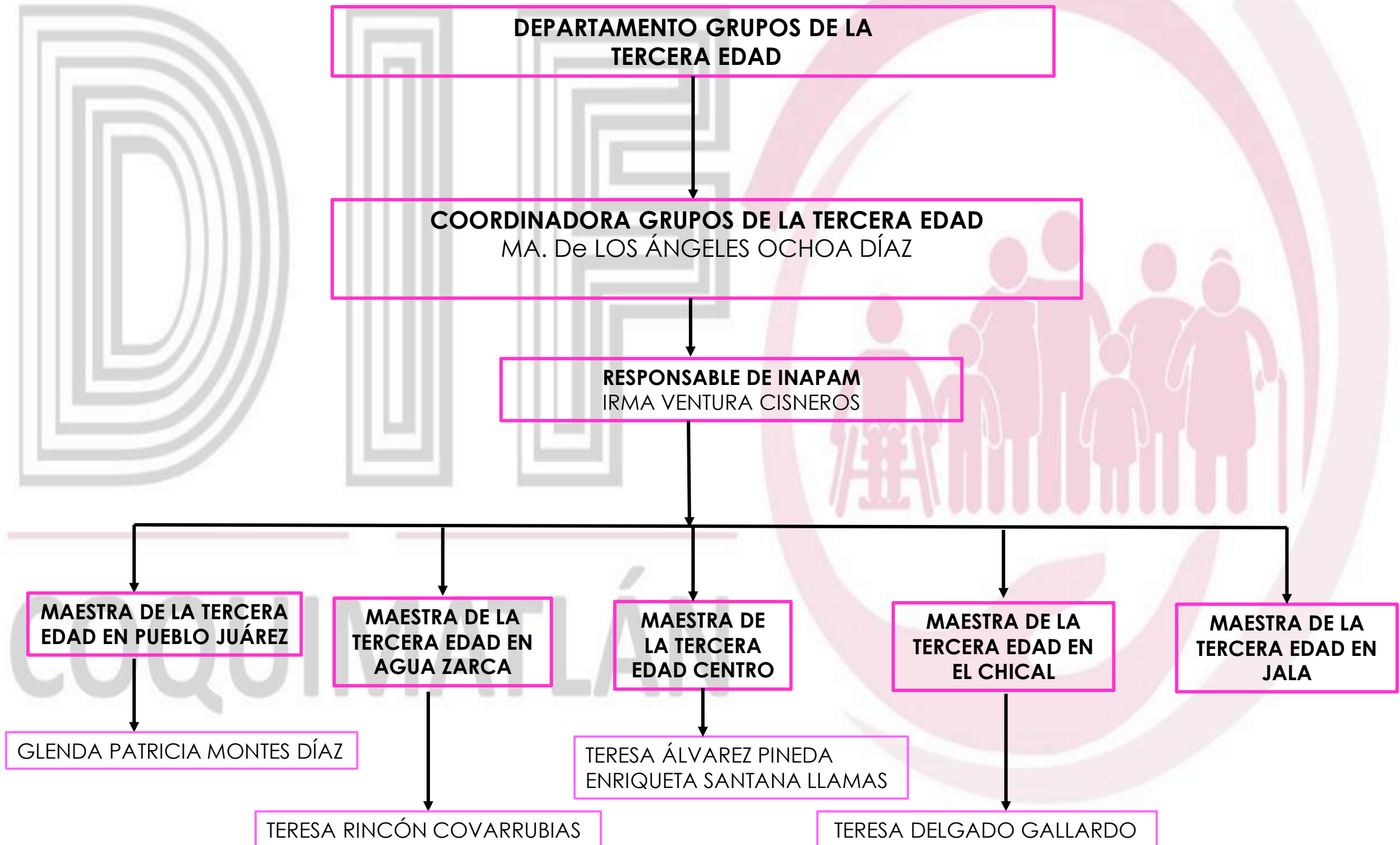
COQUIMATLÁN



# ESTRUCTURA ORGÁNICA DIRECCIÓN GENERAL



# ESTRUCTURA ORGÁNICA





# ESTRUCTURA ORGÁNICA DEPARTAMENTO RECEPCIÓN

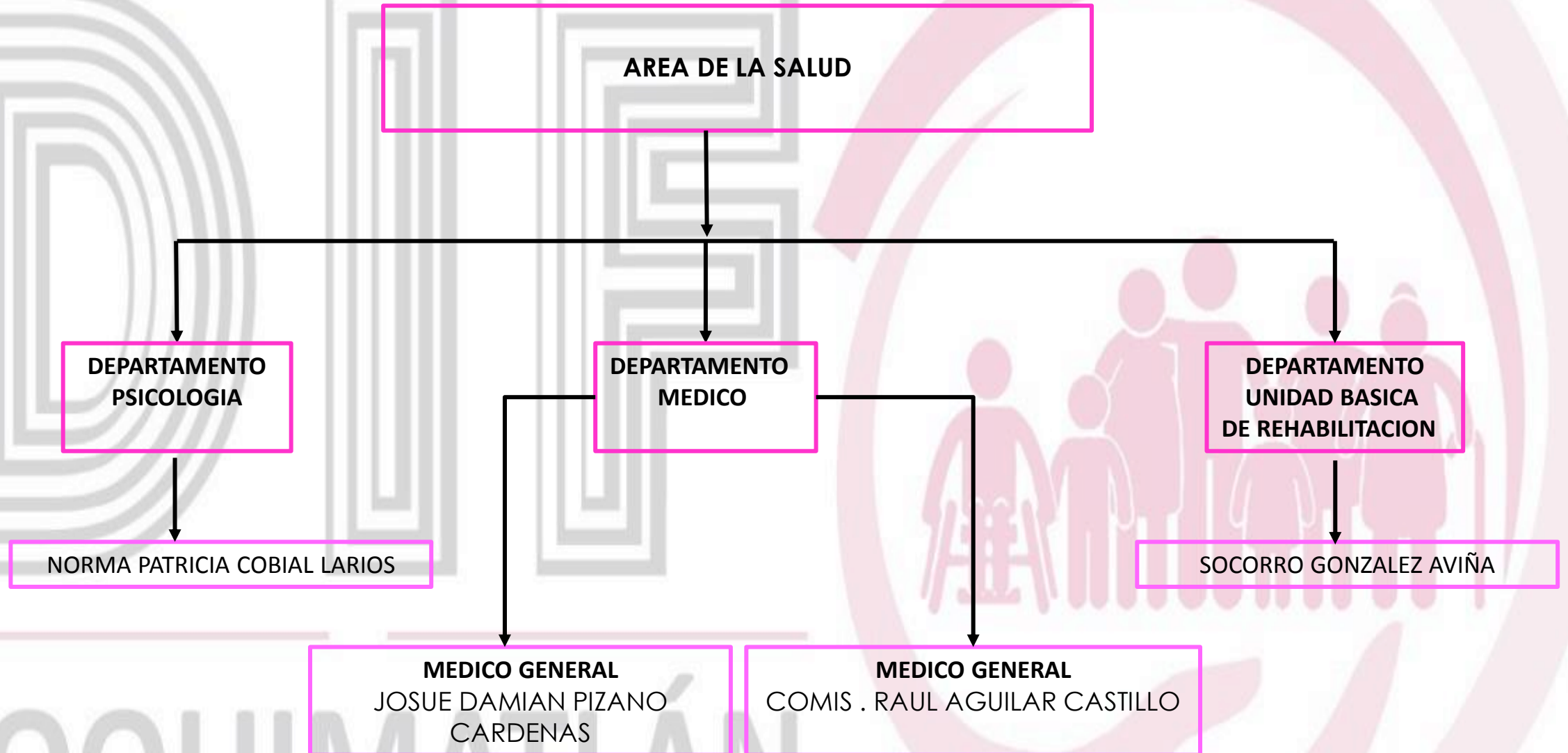
DEPARTAMENTO  
RECEPCIÓN

SECRETARIA GENERAL  
ADRIANA JOSEFINA  
DELGADO CARRILLO



COQUIMATLÁN

# ESTRUCTURA ORGÁNICA ASISTENCIA MEDICA



COQUIMATLÁN

# ESTRUCTURA ORGÁNICA

## AREA RECURSOS FINANCIEROS, HUMANOS, MATERIALES Y SUMINISTROS

AREA DE RECURSOS FINANCIEROS, HUMANOS  
MATERIALES Y SUMINISTROS

**FINANCIEROS**

HUGO HERNÁNDEZ DECENA

**HUMANOS**

**SERVICIOS GENERALES**

**CHOFERES**

COMIS. EVA MARIA CONTRERAS LUGO.  
COMIS. JOSE LUIS FRANCO TOPETE.  
COMIS. JORGE GUADALUPE VAZQUEZ NEGRETE  
OMAR PALACIOS CHAVEZ

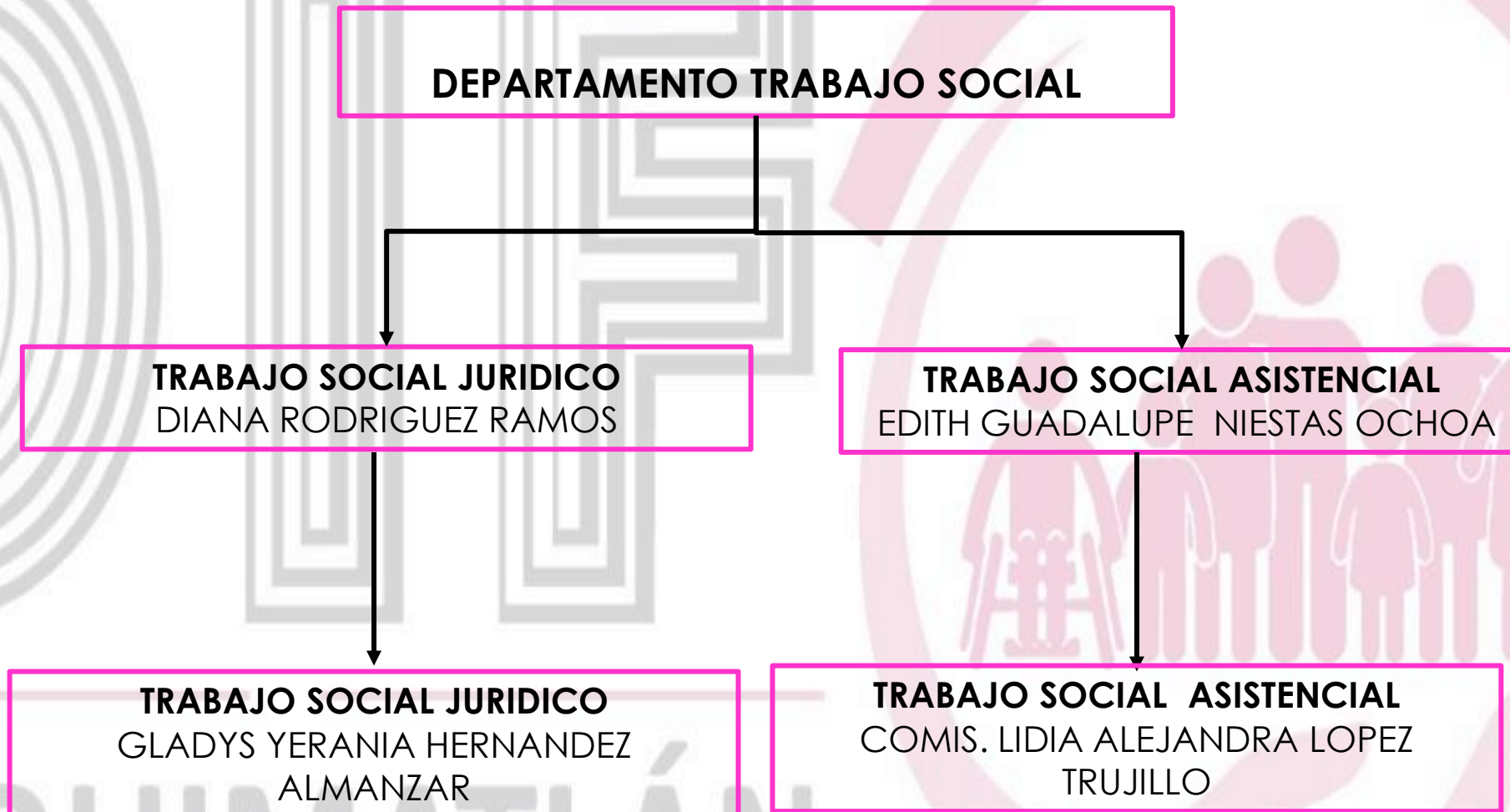
**MATERIALES Y  
SUMINISTROS**

**INTENDENCIA**

GLORIA MELCHOR FLORES  
XOCHILTH BERENICE VENEGAS BELTRAN



# ESTRUCTURA ORGÁNICA TRABAJO SOCIAL



COQUIMATLÁN

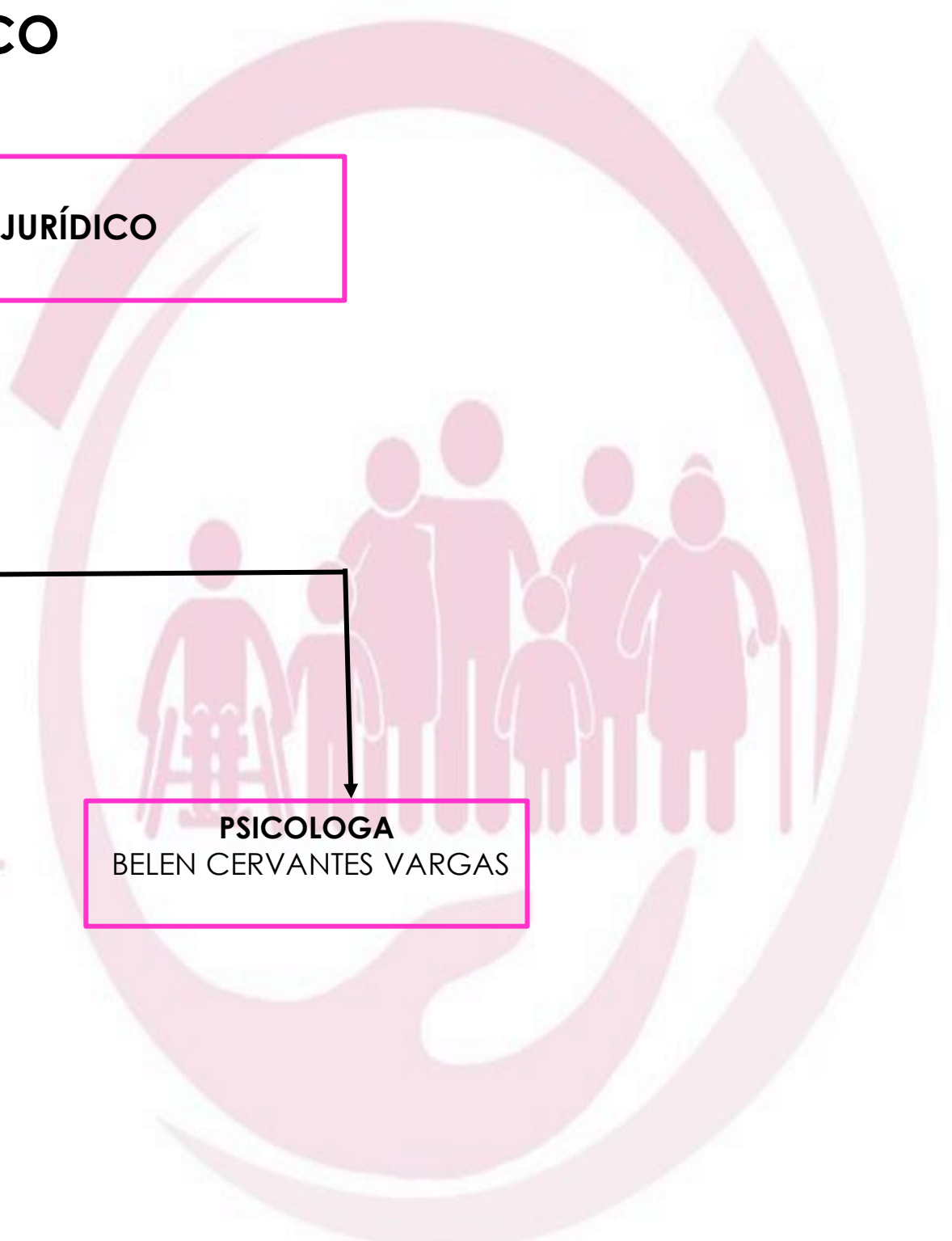
# ESTRUCTURA ORGÁNICA JURÍDICO

DEPARTAMENTO JURÍDICO

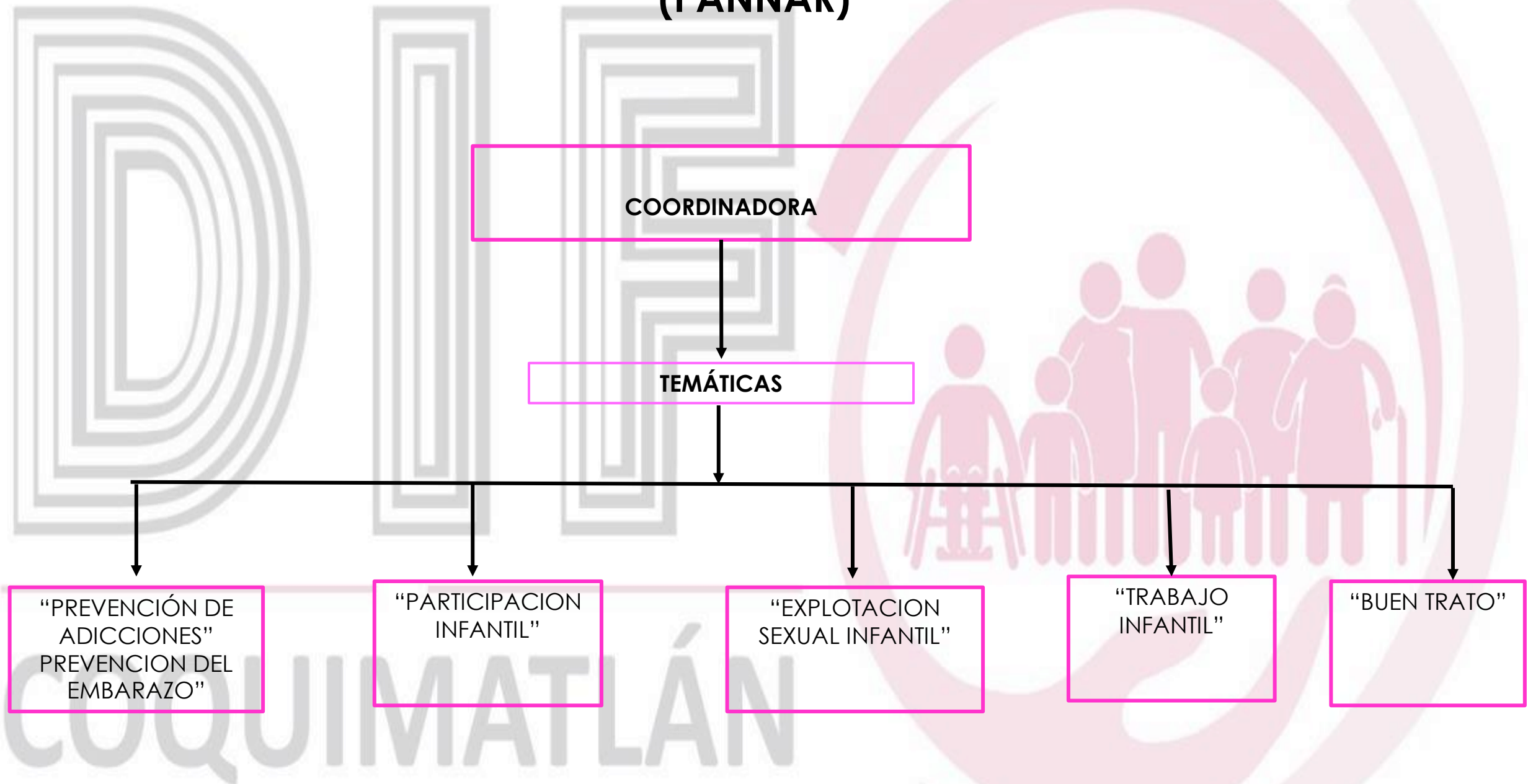
JURÍDICO  
ASISTENCIA SOCIAL  
MANUEL RINCON MARTINEZ

PSICOLOGA  
BELEN CERVANTES VARGAS

COQUIMATLÁN



# ESTRUCTURA ORGÁNICA PREVENCIÓN Y ATENCIÓN A NIÑAS, NIÑOS Y ADOLESCENTES EN RIESGO (PANNAR)



# ESTRUCTURA ORGÁNICA UNIDAD DE TRANSPARENCIA

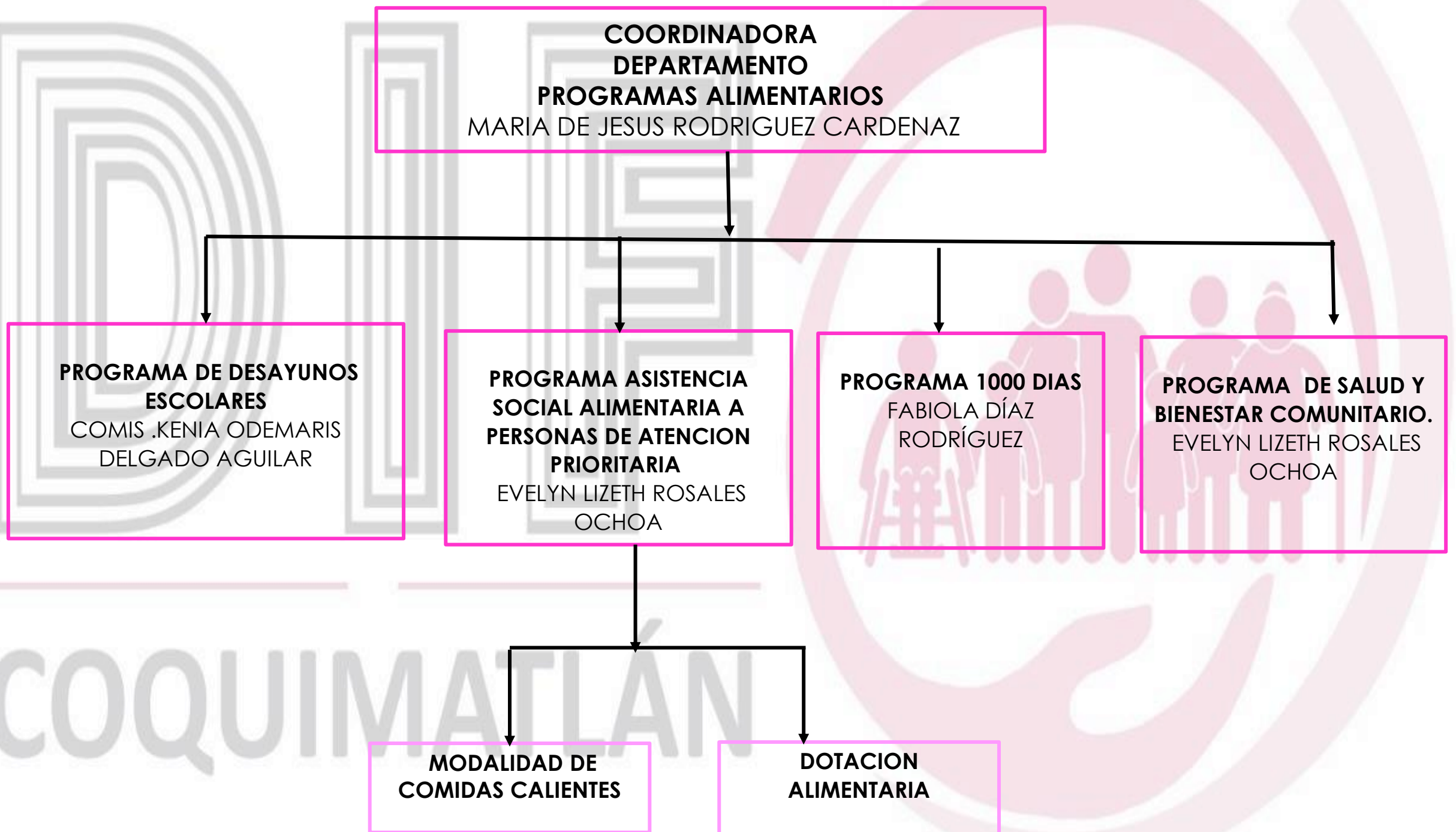
DEPARTAMENTO UNIDAD DE TRANSPARENCIA

ESMERALDA LUNA VENEGAS

COQUIMATLÁN



# ESTRUCTURA ORGÁNICA PROGRAMAS ALIMENTARIOS



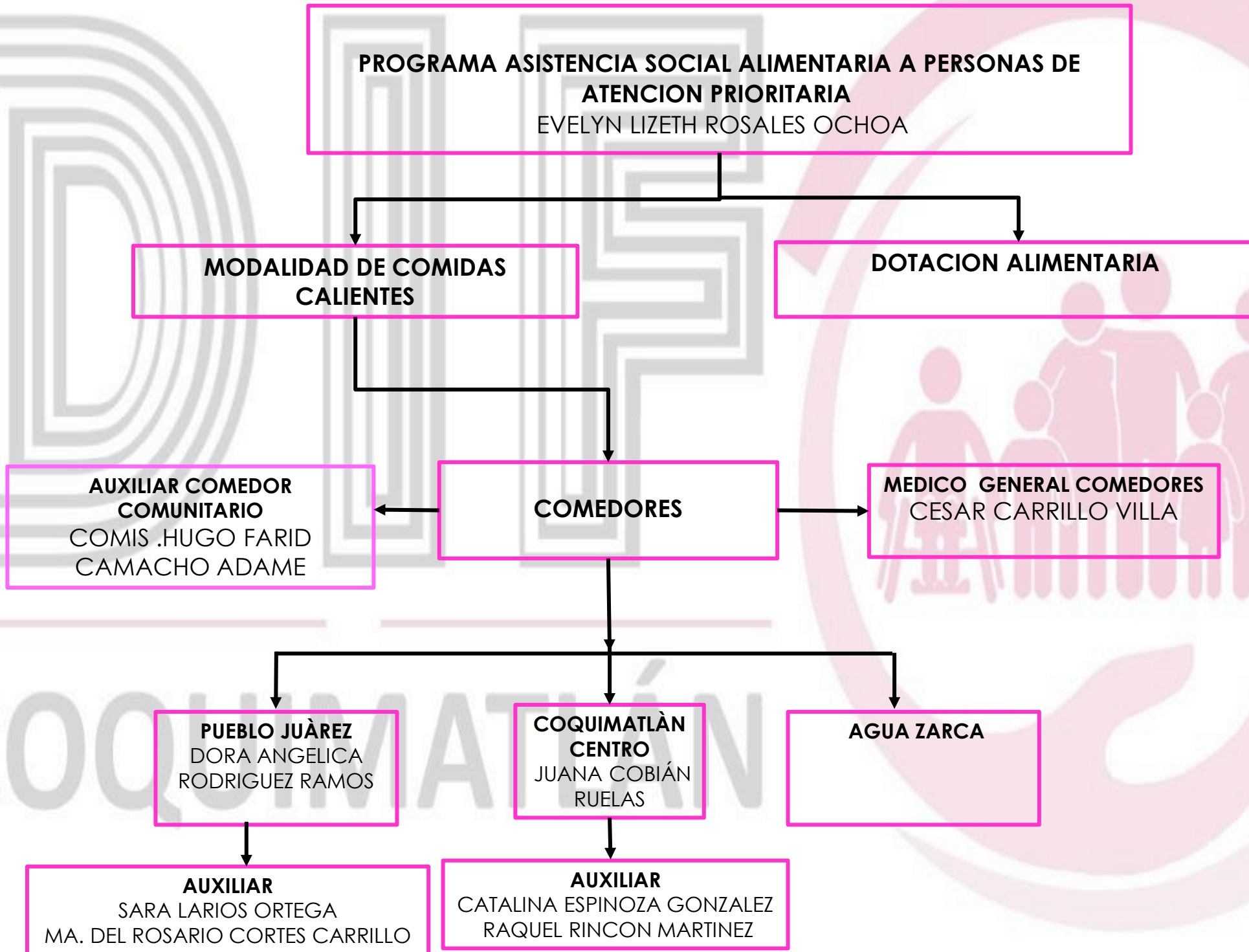


# ESTRUCTURA ORGÁNICA PROGRAMAS ALIMENTARIOS



COQUIMATLÁN

# ESTRUCTURA ORGÁNICA PROGRAMAS ALIMENTARIOS



# ESTRUCTURA ORGÁNICA PROGRAMAS ALIMENTARIOS

**PROGRAMA ASISTENCIA SOCIAL ALIMENTARIA EN LOS PRIMEROS  
MIL DIAS DE VIDA**  
FABIOLA DÍAZ RODRÍGUEZ

**AUXILIAR ADMINISTRATIVO**  
KAREN GUADALUPE NAVARRO COBIAN

**AUXILIAR ADMINISTRATIVO**  
COMIS . MIGUEL ROSALES OCHOA

COQUIMATLÁN



# ESTRUCTURA ORGÁNICA PROGRAMAS ALIMENTARIOS

**PROGRAMA DE SALUD Y BIENESTAR COMUNITARIO**  
EVELYN LIZETH ROSALES OCHOA

**AUXILIAR**  
CLEMENTINA MEZA NAVA



COQUIMATLÁN